



Selbststabilisierendes Essbesteck gleicht das Zittern automatisch durch kleine Gegenbewegungen aus.

**Vereinbaren Sie eine unverbindliche Beratung!**



**GYENNO Technologies LTD**  
Huazhong University of Science and Technology  
Shenzhen, P.R. China



MedNet GmbH  
Borkstr. 10, 48163 Münster



### Vertrieb durch:

**PRO WALK**  
**Rehabilitationshilfen und Sanitätsbedarf GmbH**  
Wooogstraße 48, D-63329 Egelsbach  
Tel.: (0 61 03) 7 06 42-00, Fax: (0 61 03) 7 06 42-39  
E-Mail: info@prowalk.de



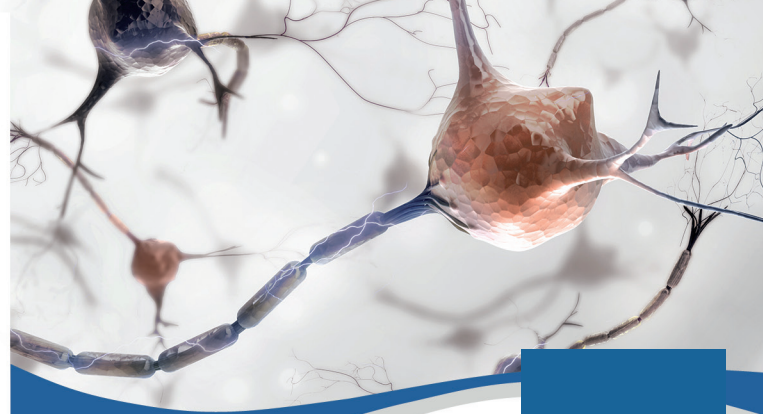
Pro Walk GmbH



@pro\_walk

**Ihr Bravo Twist  
(Hand Tremor  
Data Collector)  
Partner vor  
Ort:**

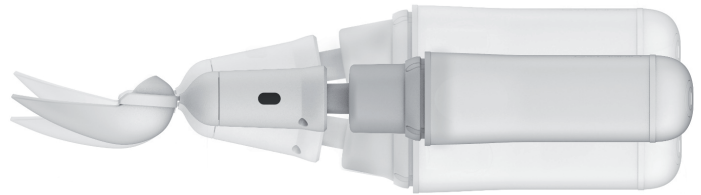
Stempel



**PRO  
WALK**

# Bravo Twist Hand Tremor Data Collector

Das etwas andere Essbesteck für Menschen  
mit essentiellen Tremor oder bei Parkinson



**HMV-Nr.: 02.40.02.9001**

© Pro Walk PM-PW-Hand Tremor Data Collector Flyer 11/21

## Was ist das eigentlich?

Der Bravo Twist (Hand Tremor Data Collector) trickst den Tremor aus. Auch wenn Ihre Hände zittern, etwa aufgrund von Parkinson oder eines essentiellen Tremors, gleicht das Essbesteck diese Bewegungen selbstständig aus. So fällt auf dem Weg vom Teller zum Mund das Essen nicht mehr herunter.



## Wo liegen die Vorteile?

- Endlich wieder selbstständig essen: Ob Suppe oder Gemüse – trotz Handzittern können Sie eigenständig essen.
- Erweiterter Speiseplan: Statt des Löffelaufsatzes kann auch ein Gabelaufsatz verwendet werden. Das erweitert den Speiseplan deutlich.
- Ausdauernd: Mit einer Akkuladung können Sie den Löffel oder die Gabel bis zu drei Stunden lang benutzen.
- Flexibel: Dank Standard-USB-Ladekabel lässt sich das Gerät überall unproblematisch aufladen.
- Für Rechts- und Linkshänder: Das Essbesteck kann sowohl mit der rechten als auch mit der linken Hand benutzt werden – und erkennt dabei selbstständig, in welcher Hand es sich befindet.

## Wie funktioniert es genau?

Der Bravo Twist (Hand Tremor Data Collector) besteht aus zwei Einheiten: Dem Griff und dem Löffel- beziehungsweise Gabelaufsatz. Im Griff ist die gesamte Elektronik sowie auch der Akku untergebracht. Zahlreiche Bewegungssensoren erfassen kontinuierlich die räumliche Position des Löffels bzw. der Gabel, die sich natürlich während des Zitterns ständig verändert. Durch die gewonnenen Daten steuert die Elektronik mit kleinsten Elektromotoren blitzschnell die Halterung für den Aufsatz. Das Ergebnis: Die Zitterbewegung der Hände wird ausgeglichen und Löffel oder Gabel schwingen kaum. Parkinson oder ein essentieller Tremor können dadurch ausgetrickst werden.

## Für wen ist es geeignet?

Der Bravo Twist (Hand Tremor Data Collector) ist für Menschen entwickelt worden, deren Hände stark zittern, etwa durch die Parkinsonkrankheit oder bei essentiellen Tremor. Ihnen ermöglicht das Hightech-Gerät, wieder selbstständig zu essen. Bei einem Tremor mit einer Amplitude, d.h. Bewegungsausgang bis 7 cm, ist der Bravo Twist (Hand Tremor Data Collector) eine große Hilfe beim selbstständigen Essen. Bitten Sie einen Angehörigen ein Lineal aufzustellen und zu halten. Strecken Sie die Hand Richtung Lineal. Bleiben die Bewegungsausgänge z.B. des ausgestreckten Zeigefingers, überwiegend in dem zuvor markierten Bereich, z.B. zwischen 10 cm und 17 cm, ist der Bravo Twist (Hand Tremor Data Collector) für Sie geeignet.